

# Les bonnes pratiques dans les espaces naturels

DÉTENTE



✓ JE RAMÈNE MES DÉCHETS À LA MAISON (LES MÉGOTS AUSSI !).



✓ JE BALADE MON CHIEN EN LAISSE POUR NE PAS DÉRANGER LA FAUNE.\*



✓ JE FAIS LA FÊTE DANS LA NATURE SANS LAISSER DE TRACES NI RISQUER UN INCENDIE.

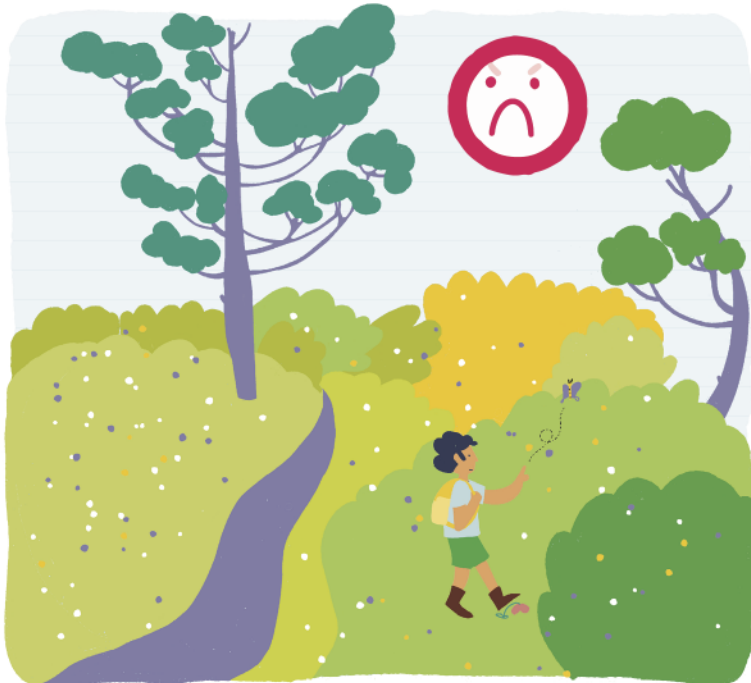
\*attention, les chiens sont interdits sur les plages du 1er juin au 30 septembre.

# Les bonnes pratiques dans les espaces naturels

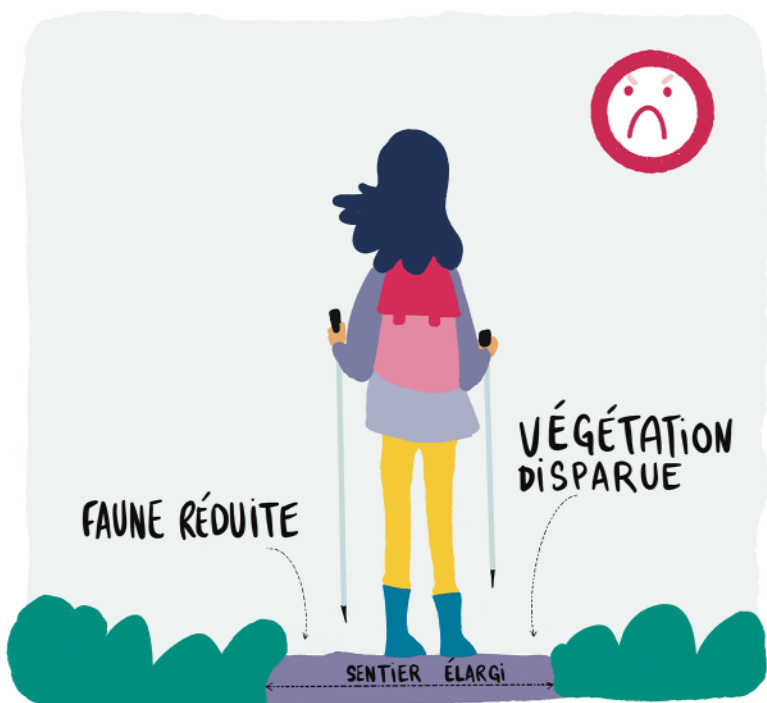
en BALADE



✓ JE FAIS MES BESOINS SANS LAISSER DE TRACES.



✓ JE ME BALADE SUR LE SENTIER EXISTANT ET OBSERVE LA NATURE DEPUIS CELUI-CI.



✓ MES BÂTONS DE RANDONNÉE POSSÈDENT DES EMBOUTS EN PLASTIQUE.

# Les bonnes pratiques dans les espaces naturels

sur la CÔTE



✓ MINÉRAUX, FOSSILES, VÉGÉTAUX RESTENT SUR PLACE.



✓ JE LAISSE EN PLACE LES GALETS QUI PROTÈGENT LA CÔTE ET ABRITENT LA NATURE.



✓ POUR ÉVITER UN ÉBOULEMENT, JE RESTE ÉLOIGNÉ DU BORD ET DU PIED DE LA FALAISE.